

磐越自動車道  
野沢地区水文調査

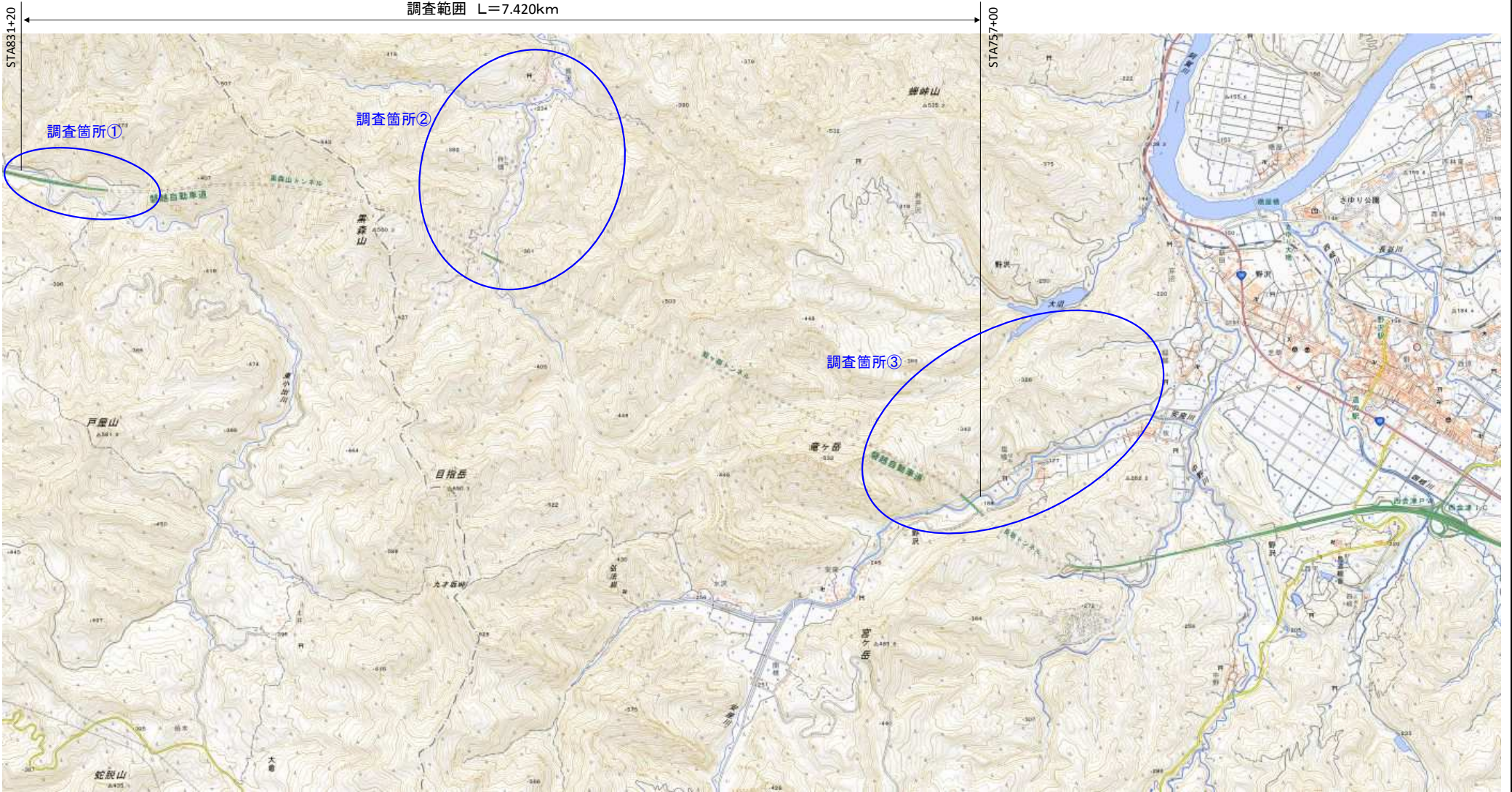
参 考 図

令和7年7月

東日本高速道路株式会社 新潟支社  
新潟工事事務所

図 面 目 次

図面番号	図 面 名 称	摘 要
1	位置図	
2	平面図（１）	
3	平面図（２）	
4	平面図（３）	
5	数量表	

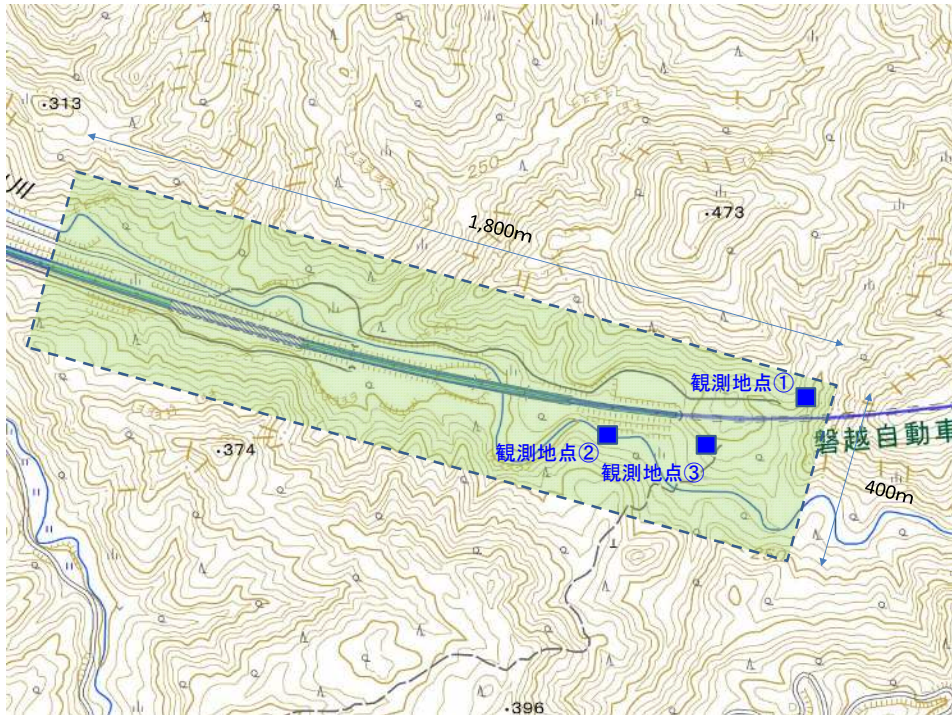


磐越自動車道 野沢地区水文調査			
図面の種類	位置図		
縮 尺		図面番号	
設計会社名			
事務所名	東日本高速道路㈱ 新潟支社 新潟工事事務所		

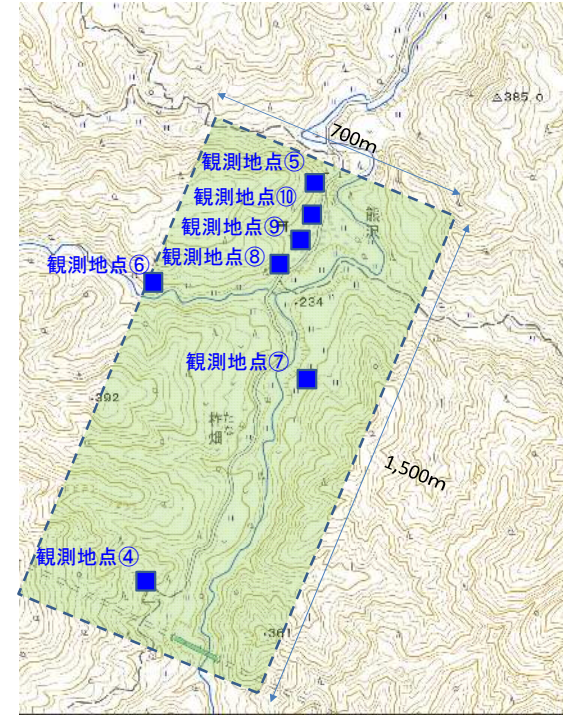
※この図面は地理院地図（国土地理院）（<http://maps.gsi.go.jp/>）  
をもとに、東日本高速道路（株）が加工し作成したもの




調査箇所①



調査箇所②

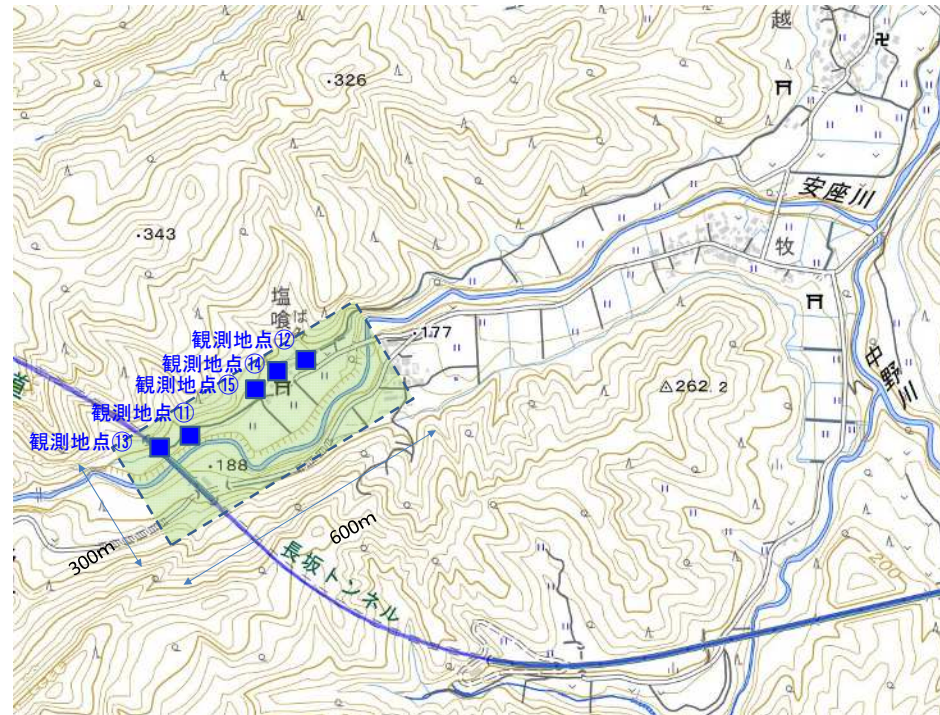



 水文総合解析範囲

※この図面は地理院地図（国土地理院）（<http://maps.gsi.go.jp/>）  
をもとに、東日本高速道路（株）が加工し作成したもの

磐越自動車道 野沢地区水文調査			
図面の種類	平面図 (1)		
縮 尺		図面番号	
設計会社名			
事務所名	東日本高速道路(株) 新潟支社 新潟工事事務所		

調査箇所③



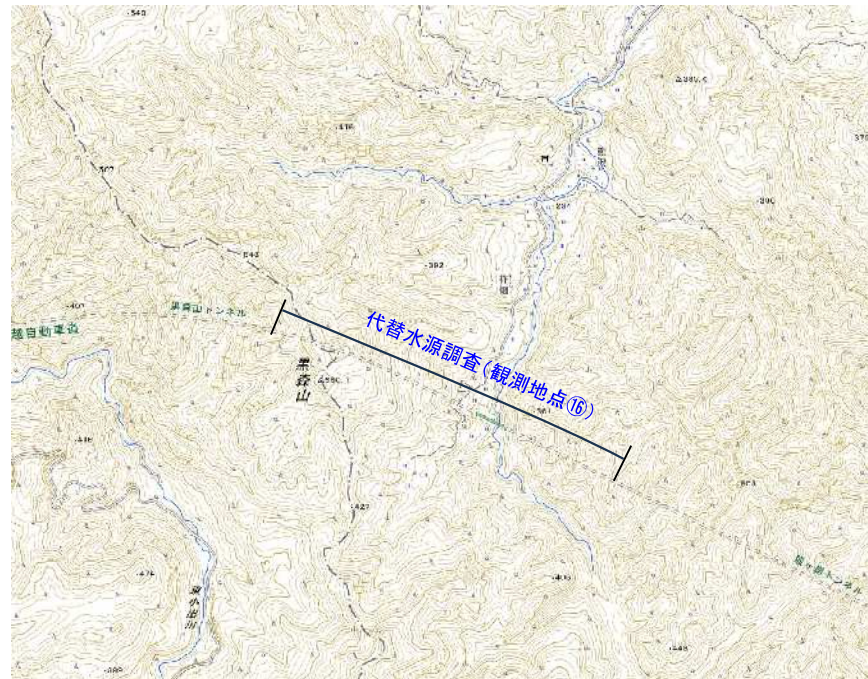
 水文総合解析範囲

※この図面は地理院地図（国土地理院）（<http://maps.gsi.go.jp/>）  
をもとに、東日本高速道路（株）が加工し作成したもの

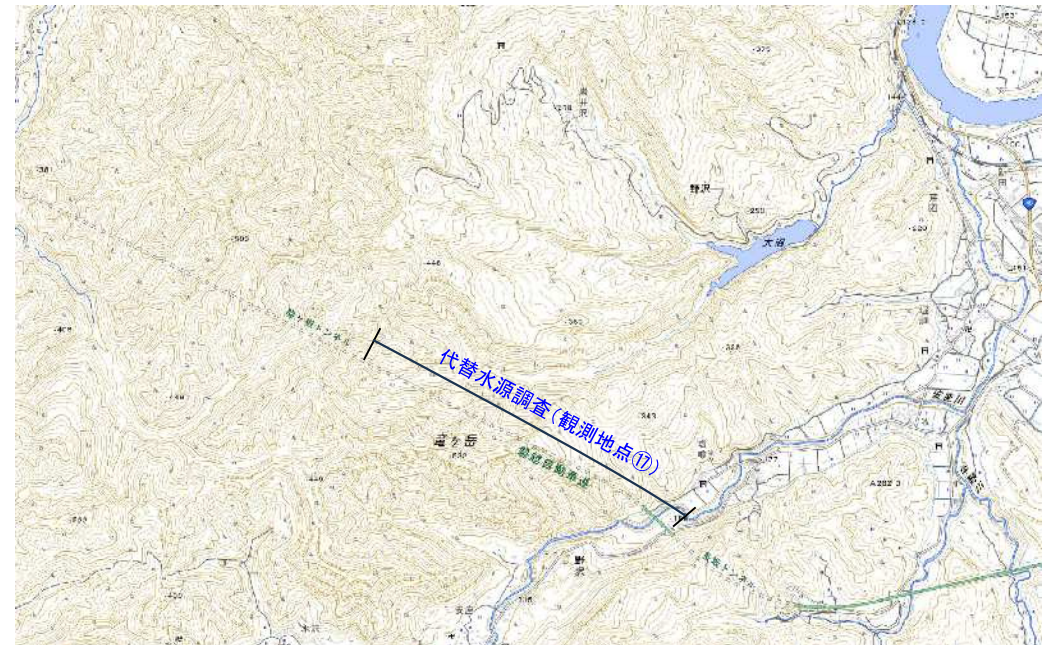
磐越自動車道 野沢地区水文調査			
図面の種類	平面図 (2)		
縮 尺		図面番号	
設計会社名			
事務所名	東日本高速道路(株) 新潟支社 新潟工事事務所		



調査箇所②(熊沢地区)



調査箇所③(塩喰地区)



※この図面は地理院地図（国土地理院）（<http://maps.gsi.go.jp/>）  
をもとに、東日本高速道路（株）が加工し作成したもの

磐越自動車道 野沢地区水文調査			
図面の種類	平面図(3)		
縮 尺		図面番号	
設計会社名			
事務所名	東日本高速道路(株) 新潟支社 新潟工事事務所		

数量表

名称及び測点	番号	1	2	3	4	5	6	7	8	9	10	11	12	13	14	15	16	17	18	19	20	21	22	23	24	25	26	27	28	29	30	31	32	33	34	35	36	37	38	39		
	区分	調査業務		調査業務																																	技術業務					
				水道水分析項目												水質分析試験										河川用水質分析項目										重金属類分析項目						
		流量観測 (容器法)	水質分析 試験試料 採取	一般細菌	大腸菌	亜硝酸態 窒素	硝酸態窒 素及び亜 硝酸態窒 素	塩化物イ オン	有機物 (全有機 炭素 (TOC)の 量)	水素 イオン 濃度 (pH)	味	臭気	色度	濁度	水温	化学的酸素 要求量	浮遊物質	溶存酸素	全窒素濃 度	電気伝導 度	七素	亜鉛	銅	水素 イオン 濃度 (pH)	溶存酸素	生物化学 的酸素要 求量	浮遊物質	大腸 菌数	水素 イオン 濃度 (pH)	カドミウム	ヒ素	水銀	鉛	六価クロ ムイオン	セレン	フッ素イオ ン	ホウ素	実施調査 計画	水文総合 解析	代替水源 調査		
		単位	箇所・回	箇所・回	試料	試料	試料	試料	試料	試料	試料	試料	試料	試料	試料	試料	試料	試料	試料	試料	試料	試料	試料	試料	試料	試料	試料	試料	試料	試料	試料	試料	試料	試料	試料	試料	試料	km	km <sup>2</sup>	箇所		
	観測地点①	9	2												2	2	2	2	2	2	2	2	2	2																		
観測地点②	9	3																											3	3	3	3	3	3	3	3						
観測地点③	9	3																												3	3	3	3	3	3	3	3					
小計	27	8												2	2	2	2	2	2	2	2	2	2					6	6	6	6	6	6	6	6			0.72				
調査箇所②	観測地点④	9	2											2	2	2	2	2	2	2	2	2	2																			
	観測地点⑤	12	2	2	2	2	2	2	2	2	2	2	2																													
	観測地点⑥	9	2	2	2	2	2	2	2	2	2	2	2	2																												
	観測地点⑦	12	2	2	2	2	2	2	2	2	2	2	2	2	2	2	2	2	2	2	2	2	2																			
	観測地点⑧	12	2	2	2	2	2	2	2	2	2	2	2	2																												
	観測地点⑨	12	2	2	2	2	2	2	2	2	2	2	2	2																												
	観測地点⑩	12	2	2	2	2	2	2	2	2	2	2	2	2																												
	代替水源調査 観測地点⑪	9	2	2	2	2	2	2	2	2	2	2	2	2	2	2	2	2	2	2	2	2	2																	1		
	小計	87	16	14	14	14	14	14	14	14	14	14	14	14	6	6	6	6	6	6	6	6	6	6															1.050	1		
	調査箇所③	観測地点⑫	9	2											2	2	2	2	2	2	2	2	2	2																		
観測地点⑬		12	2											2	2	2	2	2	2	2	2	2	2																			
観測地点⑭		12	2											2	2	2	2	2	2	2	2	2	2																			
観測地点⑮		12	2	2	2	2	2	2	2	2	2	2	2	2																												
観測地点⑯		12	2	2	2	2	2	2	2	2	2	2	2	2																												
代替水源調査 観測地点⑰		9	2	2	2	2	2	2	2	2	2	2	2	2																										1		
小計		66	12	6	6	6	6	6	6	6	6	6	6	6	6	6	6	6	6	6	6	6	6	2	2	2	2	2											0.180	1		
合計		180	36	20	20	20	20	20	20	20	20	20	20	20	14	14	14	14	14	14	14	14	14	14	2	2	2	2	2	6	6	6	6	6	6	6	6	7.42	1.95	2		

磐越自動車道 野沢地区水文調査			
図面の種類	数量表		
縮 尺		図面番号	
設計会社名			
事務所名	東日本高速道路㈱ 新潟支社 新潟工事事務所		